

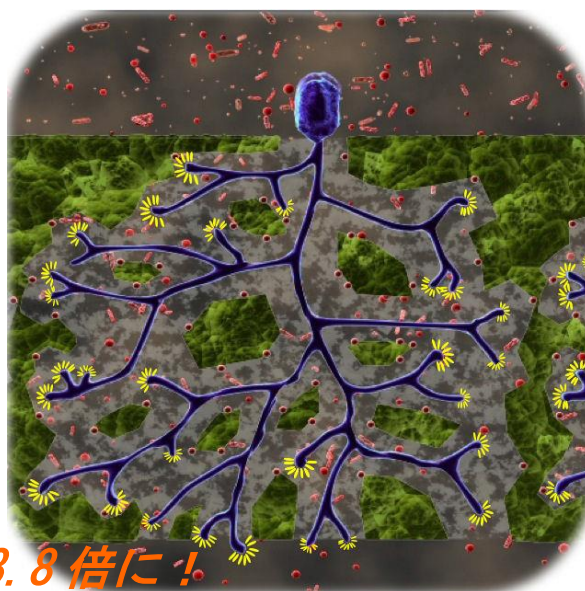
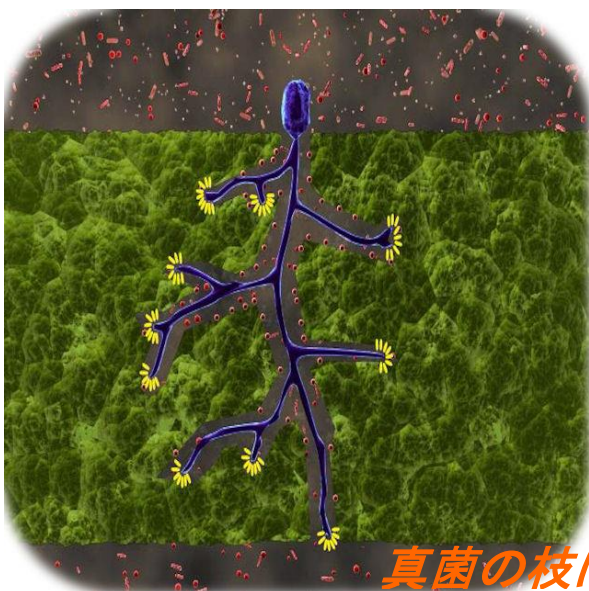
# アマファーム<sup>®</sup>



なぜ繊維分解の質を考えないのでしょうか？  
私達は繊維分解菌と真菌の役割を考えました。

アマファームなし

アマファームあり



真菌の枝は約3.8倍に！

上の図は繊維を分解している様子を示したものです。緑色のものが繊維、赤い粒が繊維分解菌、そして青色のものが真菌です。この真菌こそが繊維分解において重要な役割を果たします。

繊維分解菌は繊維の表面に取り付いて分解を行います。分解を早めるには繊維の表面積を広げる事が重要ですが、その役割を真菌が行います。真菌は繊維に取り付き触手のようなものを繊維の中に伸ばします。その真菌が開いた穴を通して繊維分解菌が内側へ入り込み、中からも分解を行います。ルーメン内から真菌を全て取り除いた場合、乾物摂取量が3割減少したというデータもあるほど真菌は重要な役割を担っているのです。

現在真菌数を増やして触手の伸長を助けると実証されているのは世界でアマファームだけです。



# 粗飼料の有効活用に！

## Amaferm Series

### アマファームの効果を確認しましょう

下の写真はアマファームを一ヶ月給与した牛の糞を洗って篩にかけたものです。左から、給与開始前、給与一週間後、給与一ヶ月後の糞を洗ったものです。それぞれ 360g の糞を採取し、篩で残ったものの重さを測りました。

使用の経過とともに糞中の繊維が消化され、糞の嵩(かさ)が減っています。



給与前: 133g

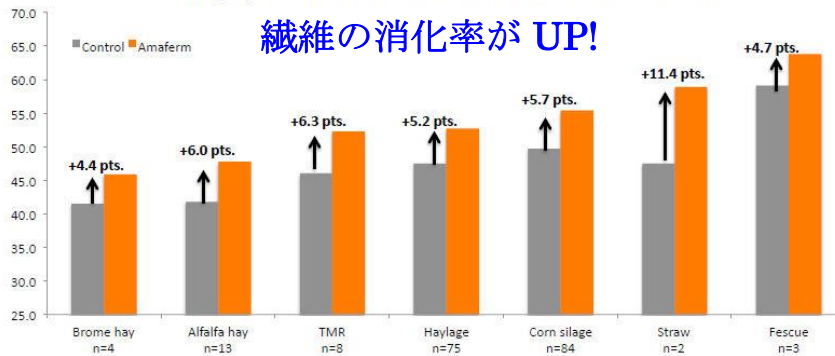
給与 1 週間後: 120g

給与 1 ヶ月後: 88g

**BIOZYME**  
INCORPORATED

## AMAFERM Impacts NDF Digestibility

Average percent increase across all feeds = 17.3%



Sources: Beharka and Nagaraja, 1993, Campos et al., 1990, Chen et al., 2004, Chiou et al., 2000, Gomez et al., 1990, 1991, Nocek and Jensen, 2009, 2011, Varel et al., 1993, Westvig et al., 1991.



**POWER UP PERFORMANCE.  
MAXIMIZE FEED VALUE.**



発売元

# 日曹商事株式会社

本社 東京都中央区日本橋本町3-3-6(ワカ末ビル) TEL(03)3270-5503

大阪支店 TEL(06)6202-6956

名古屋支店 TEL(052)971-9279

札幌出張所 TEL(011)281-5731

広島営業所 TEL(082)221-4024

福岡営業所 TEL(092)713-7231

1411A

取扱店