

粗飼料のポテンシャルUPに

アマファーム[®]

AMAFERM
The Answer

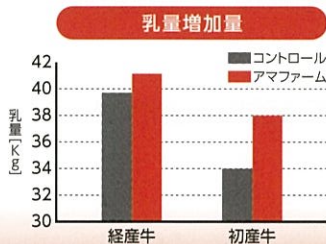
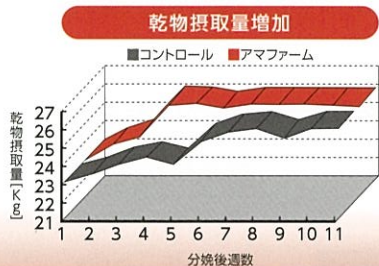
喰い込み・乳量UPに

夏場対策に

子牛の育成に

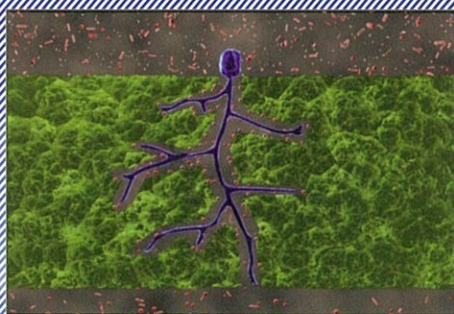
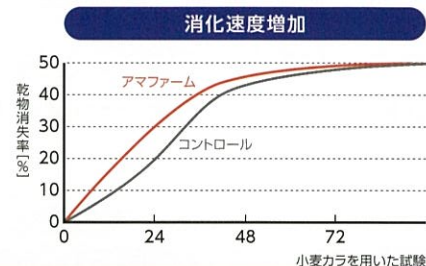
真菌の動きに着目

ルーメン内真菌はセニ表面に付着して菌糸を伸ばし、内部から分解する働きがあります。アマファームは真菌を活性化させ、粗飼料の消化を促進します。乾物摂取量が増加し、乳量UPが期待できます。

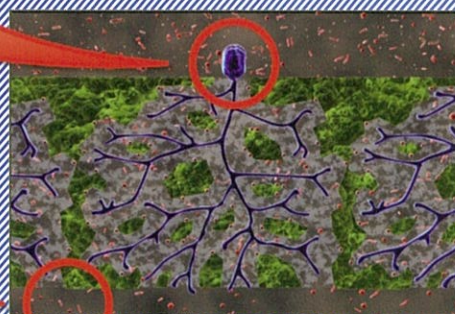


消化速度増加

活性化されたルーメン内微生物により、飼料の消化速度が増加します。短時間で消化が進む為、飼料摂取量の更なる増加が期待できます。

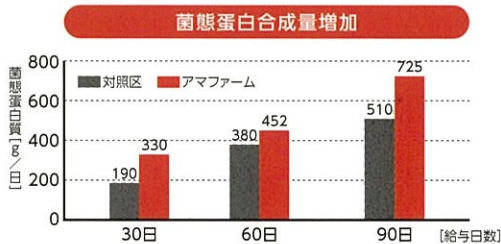


アマファーム添加



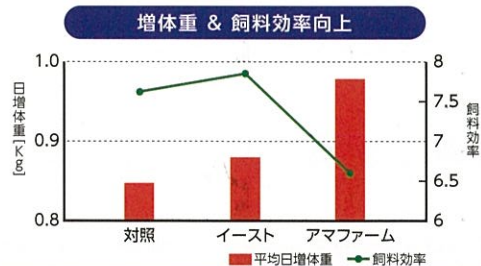
ルーメン内微生物の増殖促進

アマファームはルーメン内微生物のエサとして利用され、特にセニ分解菌の増殖を促進します。微生物態タンパク質の合成量が増加する為、繁殖成績・乳成分のUPが期待できます。



増体の向上

ルーメン発酵が活発になり、育成牛のルーメン発育を促進します。これにより乾物摂取量をより早く増加させ、増体を早めます。



製品ラインナップ

アマファーム[®] ミックス

20kg紙袋 マッシュタイプ

TMRのベースミックスに

各種ビタミン・微量ミネラルを配合。

■内容物 [Kg中]

アマファーム 食塩:5.5%~6.5%/マグネシウム:6%以上/カリウム:2%以上/コバルト:200mg以上/銅:5000mg以上/鉄:375mg以上/マンガン:15000mg以上/亜鉛:19200mg以上/硫酸亜鉛メチオニン:(Znとして5g)/ビタミンA:627万IU以上/ビタミンD₃:66万IU以上/ビタミンE:15000IU以上/ビタミンB₁₂:20mg以上/ビタミンB₂:88mg以上/パントテン酸:132mg以上/ビタミンB₁:20mg以上/ナイアシン:770mg以上/塩化コリン:4400mg以上

■給与量

泌乳牛:40~60g/日
乾乳牛:20~30g/日
肥育牛:10~40g/日
育成牛:20~30g/日

アマファーム[®] プラス

20kg紙袋 マッシュタイプ

ルーメン発酵の更なる強化に

イーストカルチャーを配合。センイの消化と、穀類の消化向上に。ルーメン発酵に焦点を絞った製品。

■内容物

アマファーム、イーストカルチャー、硫酸亜鉛メチオニン

■給与量

泌乳牛:60g/日
乾乳牛:40g/日
子牛:20g/日
肥育牛:40g/日

アマファームとイーストカルチャーの相乗効果				
	項目	対照区	アマファーム区	アマファーム+イーストカルチャー
微生物数	総生菌数(10 ⁸ /ml)	196.2	223.5	257.3
	セルロース分解菌数(10 ⁸ /ml)	25.0 ^a	39.1 ^b	45.6 ^b
	セルロース分解菌の割合(%)	12.9 ^a	17.5 ^b	18.0 ^b
消化率(%)	乾物	77.0 ^a	79.8 ^b	81.0 ^b
	粗蛋白質	79.5 ^c	81.6 ^d	84.4 ^e
	ADF	69.3	71.0	72.6
	ヘミセルロース	76.3 ^a	80.8 ^b	83.5 ^b

ユタ州立大学、1987年(a,b p < 0.05 c,d,e p < 0.01)

アマファーム[®] 21

10kg紙袋 マッシュタイプ

ルーメン発酵の強化&低コストタイプ

各種生菌・消化酵素・有機酸を配合。ルーメンの働きをより一層強化。給与量が少なく、経済的。

■内容物 [Kg中]

アマファーム、イーストカルチャー、乳酸菌、枯草菌、消化酵素、有機酸、炭酸カルシウム

■給与量

泌乳牛:8~12g/日
乾乳牛:5~8g/日
子牛:3~5g/日

[販売元]

Nisso Shoji 日曹商事株式会社

A Step Forward Together!

ライフ・サイエンスグループ

〒103-8422 東京都中央区日本橋本町3丁目3番6号 ワカ末ビル

TEL(03)3270-5503 FAX(03)3270-5534

札幌営業所

〒060-0001 北海道札幌市中央区北1条西7丁目 広井ビル

TEL(011)281-5731 FAX(011)281-5732

[販売代理店]